



معاً لمستقبل واعد

منظمة أمل للإغاثة والتنمية

من نحن: منظمة غير حكومية أسسها مجموعة من المؤمنين بالقيم الإنسانية العليا وذلك كاستجابة للحاجات الإنسانية للفئات المتضررة، ودفعاً بها نحو واقع أفضل.

الرؤية: بناء مجتمع قوي اجتماعياً واقتصادياً من خلال دعم الفئات المتضررة والأكثر ضعفاً.

المهمة: تقديم الخدمات اللازمة لفئات المجتمع الأشد ضعفاً ومساعدتهم على تلبية احتياجاتهم الاجتماعية والاقتصادية بما يحفظ حقوقهم وكرامتهم الإنسانية.

خلفية المنظمة:

منظمة أمل هي منظمة إغاثية تنموية، تأسست في مطلع عام 2013 في الريف الشمالي لمدينة حمص بتاريخ 2014/6/6 وتم ترخيص المنظمة وتسجيلها في تركيا - غازي عينتاب تحت رقم ترخيص /22063-2014/ قام بتأسيسها مجموعة من نشطاء المجتمع المدني ممن يسعون إلى توحيد الجهود والارتقاء بالعمل الجماعي بما يخدم المجتمع المدني في سوريا ككل، وبهدف تحسين الواقع الانساني في سوريا، وتنفيذ مشاريع تنموية ذات مستوى عال من الاحترافية والفائدة في المجتمع. حيث كانت الأولويات في أهداف المنظمة: الارتقاء بالمستوى الفكري والتعليمي والمعيشي للشرائح الاجتماعية المختلفة والحرص على مساعدة وتطوير الفئات المهمشة اقتصادياً من خلال التوعية والدعم والاستشارة والتدريب والتوجيه بالانخراط بالعمل والإنتاج والاعتماد على الذات.



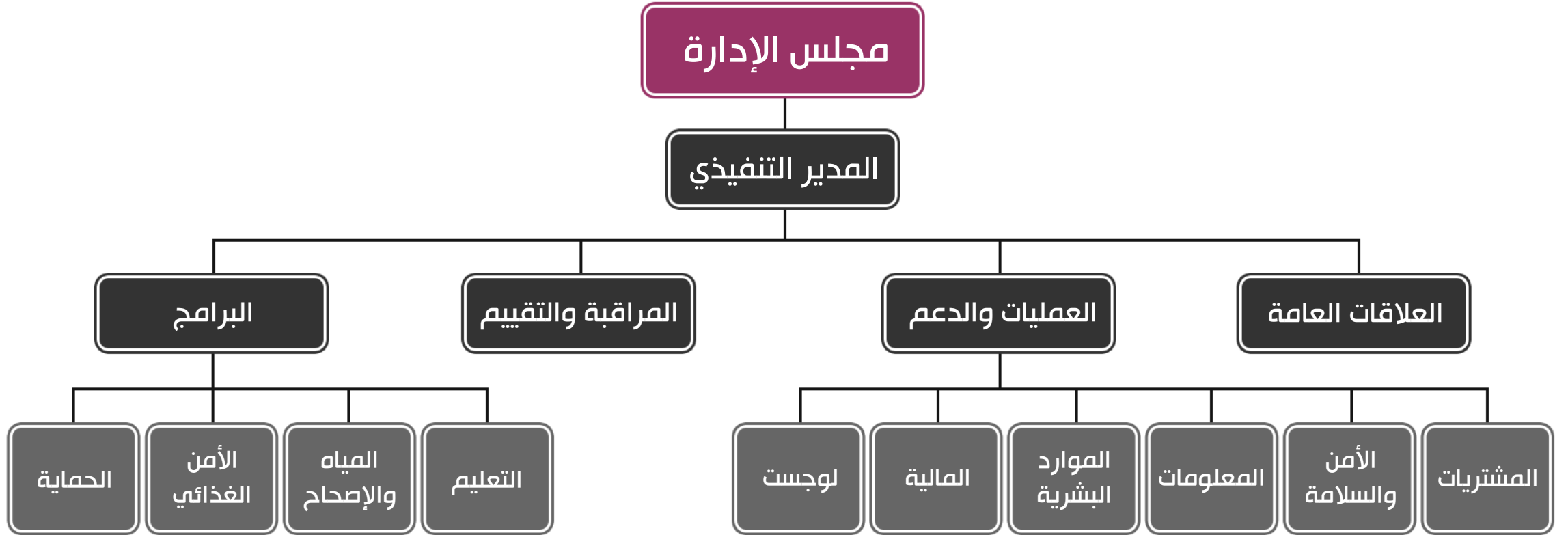
الأهداف الاستراتيجية:

- 1 تحقيق الريادة على مستوى المنظمات المحلية و التقدم خطوة نحو العالمية.
- 2 التركيز على قطاعات (الحماية – التعليم – الأمن الغذائي وسبل العيش – المياه والإصحاح) ضمن المعطيات المتوفرة.
- 3 تحقيق أفضل استجابة للحالات الإنسانية الطارئة، مع العمل على تنفيذ المشاريع التنموية و المستدامة.

Amal



الهيكلية التنظيمية في المنظمة





كوادر المنظمة

متطوعين	الكادر	الموقع	
2	8	تركيا	المكتب الرئيسي
6	1	حلب	سوريا
4	1	إدلب	
15	3	حمص	
4	1	درعا	
31	14	المجموع	







قطاع الأمن الغذائي (2012 – 2017)

الأنشطة:

توزيع السلع والمواد الغذائية (دعم الأفران – توزيع الخبز...)

زراعة المحاصيل و الخضروات الموسمية

دعم سبل المعيشة والمشاريع المدرة للدخل

مشاريع الثروة الحيوانية

260.000 شخص



حمص (تلييسة – الرستن – الحولة) – حلب (اعزاز – دابق – كفر كلبين)



\$ 850.000





قطاع المياه والإصحاح (2012 – 2017)

الأنشطة:

إعادة تأهيل محطات ضخ المياه

تقديم مضخات كلور

إعادة تأهيل الآبار الجوفية، وربطها مع الشبكة

تقديم دعم وقود تشغيلي للمولدات

65.000 شخص



حمص (تلييسة – الرستن – الحولة)



\$ 230.000





قطاع الحماية (2012 – 2017)

الأنشطة:

الدعم النفسي و الاجتماعي ←

دعم المساحات الصديقة للمرأة، وتقديم خدمات حماية المرأة ←

من العنف القائم على النوع الاجتماعي

التوعية لمخاطر مخلفات الحرب ←



52.400 شخص



حمص (تلييسة – الرستن – الحولة)



\$ 197.000



المشاريع المنفذة في المنظمة

الميزانية	عدد المستفيدين	المنطقة	المدة	بداية المشروع	الشريك	القطاع	اسم المشروع
15.000 \$	500 طفل	حمص	12 شهر	1/2/2017	تبرعات شخصية	حماية	أطفالنا شعاع الأمل - نشاطات دعم نفسي اجتماعي
11.000 \$	460 امرأة	حمص	6 أشهر	1/4/2017	تبرعات شخصية	حماية	مساحة صديقة للمرأة في الريف الشمالي لمدينة حمص
54.000 \$	10.000 نسمة	حمص	9 أشهر	9/6/2015	كومونيكس مجلس محافظة حمص	مياه وإصحاح	إعادة تأهيل بئر جوفي في مدينة الرستن
322.500 \$	78.000 نسمة	حمص	9 أشهر	2/2/2015	نماء السعودية	أمن غذائي	دعم فرن في الريف الشمالي
447.000 \$	78.000 نسمة	حمص	6 أشهر	4/6/2014	DC	أمن غذائي	توزيع الخبز للشرائح الأكثر حاجة والنازحين
42.500 \$	800 عائلة	حمص	3 أشهر	1/9/2016	الإغاثة السورية	أمن غذائي	توزيع سبل غذائية
98.500 \$	41.000 نسمة	حلب	6 أشهر	1/4/2017	Human Apeal	أمن غذائي	دعم أفران في مدينة حلب
97.000 \$	3980 نسمة	حلب	12 شهر	1/4/2015	وكالة الخبرة الفرنسية	صحة	مركز الأمل للرعاية الصحية الاولى

شركاؤنا



human appeal



Liberté • Égalité • Fraternité

RÉPUBLIQUE FRANÇAISE

MINISTÈRE DE L'INTÉRIEUR



THANK YOU

 www.amal.ngo

 info@amal.ngo

 00905316007365